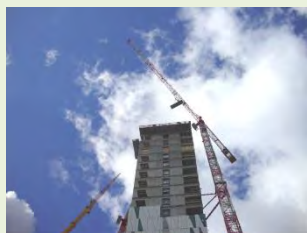


# E - Hotel – Kontor & Institutioner

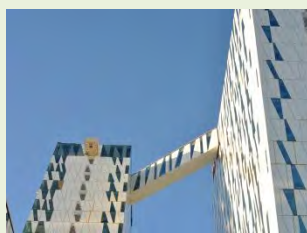


## 2010 - 2011: Bella Sky Comwell Hotel Copenhagen

Medlem af byggeleder teamet ved opførelse af Bella Sky Comwell Hotel Copenhagen. Bella Sky Comwell Hotel Copenhagen er et 4 stjernes business hotel på i alt 42.000 m<sup>2</sup> beliggende ved Bella Center. Projektet består af 2 tårne på 23 etager der hver især hælder 15 grader ud af lod. Ud over de to tårne med de ca. 825 værelser, omfatter projektet ca. 12.000m<sup>2</sup> fællesområder med receptioner, foyer, restauranter, køkkener, SPA og motionscenter mv.

Projektet er estimeret til ca. 1.3 mia kr. i anlægsudgifter og der planlægges åbning af hotellet i foråret 2011.

Arbejder i teamet for aptering af fagentrepriser i de 12.000m<sup>2</sup> store fællesområder.



## 2009-2010, Top Danmark - Ballerup

Ansvarlig for planlægning, koordinering samt projektering af loft entreprisen i forbindelse med den forestående ombygning og renoveringsopgave af i alt godt 11.000 m<sup>2</sup> stort kontorlandskab for forsikringsselskabet Top Danmarks domicil i Ballerup. Udbudsmaterialet udsendes for prisindhentning i Juli 2010.

